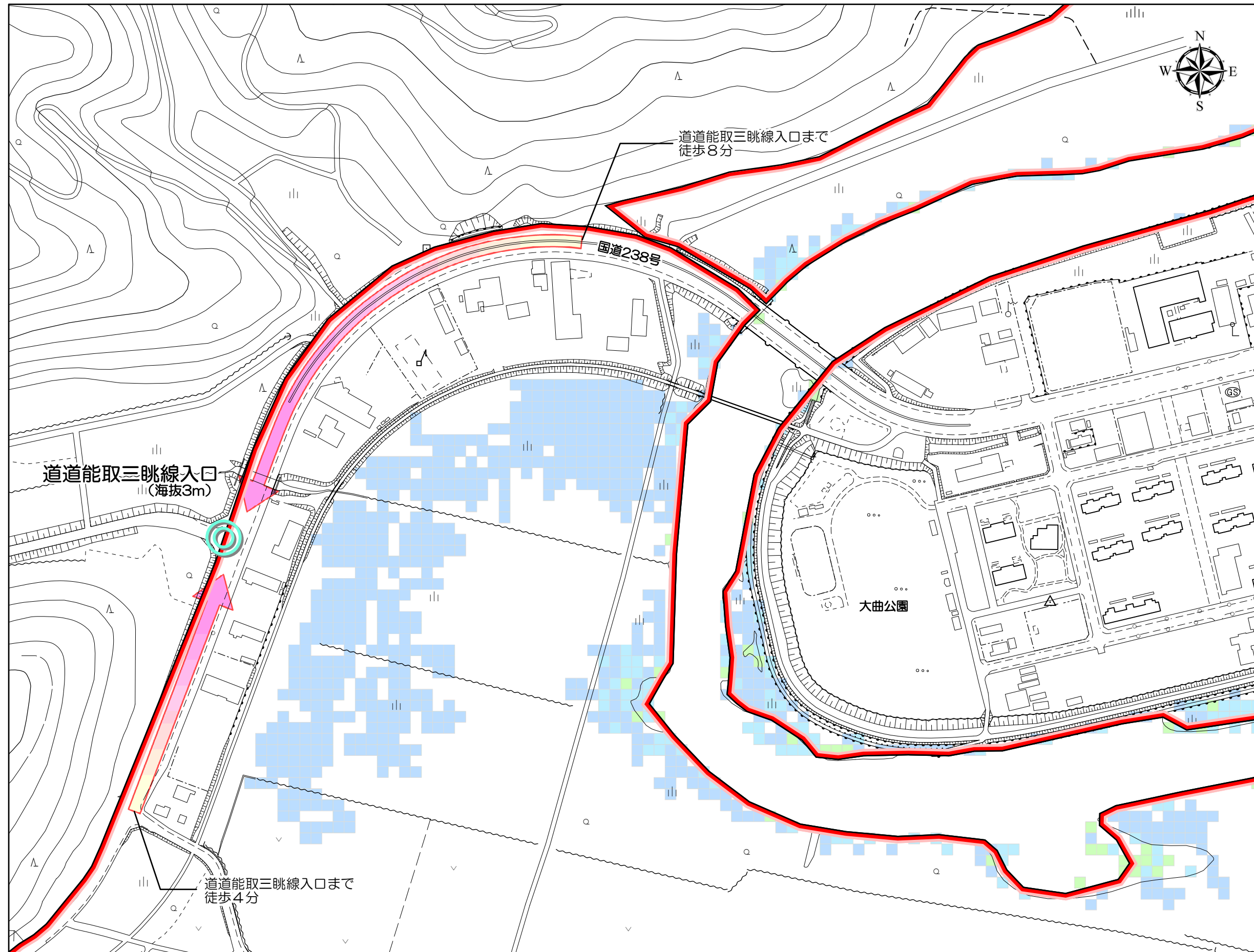


三眺地区 津波避難マップ③



この地区の避難場所

1. 避難所
 - 中央小学校 (海拔 79m)
 - 第二中学校 (海拔 91m)
 - 桂陽高等学校 (海拔 97m)
2. 一時避難場所
 - 中央小学校グラウンド
 - 第二中学校グラウンド

避難目標となる地点

- 道道能取三眺線入口 (海拔 3m)

凡例

- 避難方向
- 避難対象地域
- ◎ 避難目標地点
- 津波浸水想定区域
 - 4.0m以上
 - 2.0m以上～4.0m未満
 - 1.0m以上～2.0m未満
 - 0.5m以上～1.0m未満
 - 0.5m未満

0 250 500 1,000m 1:3,500